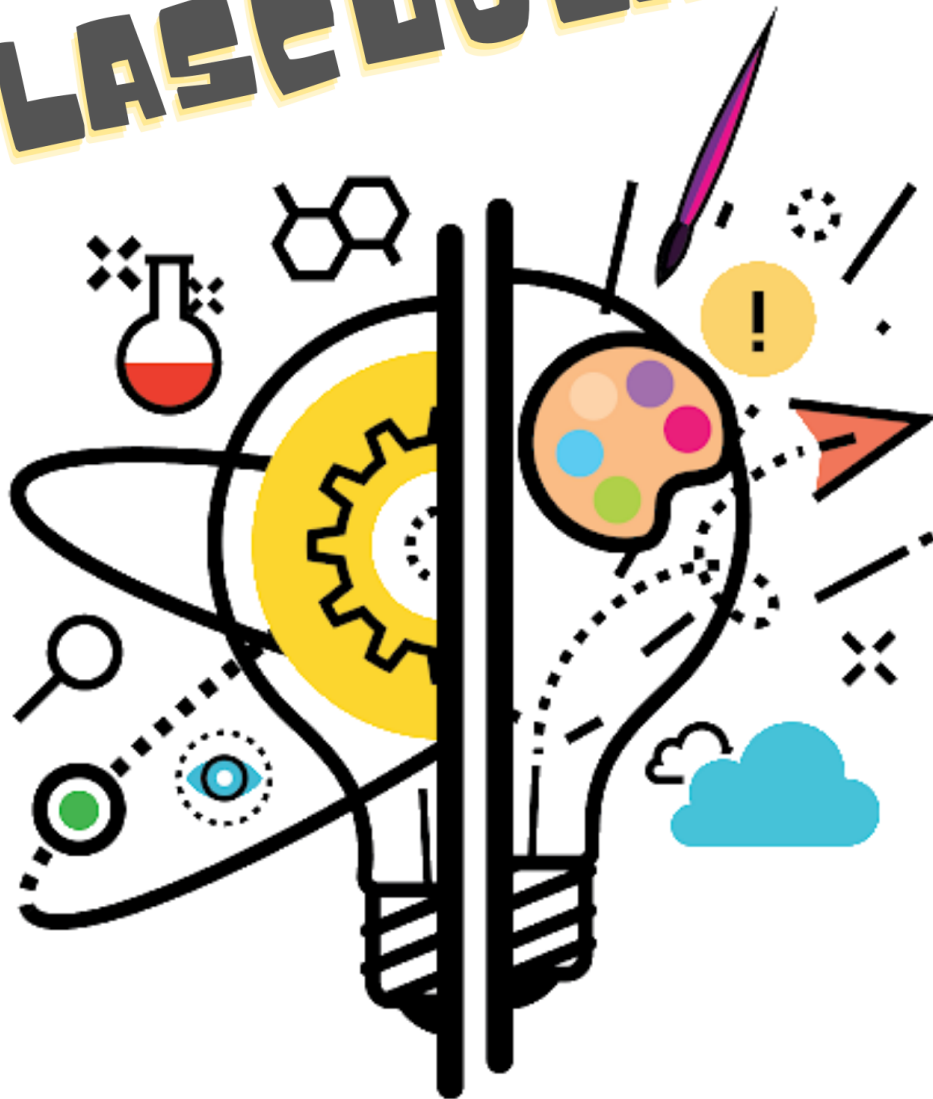




Città di Lignano
Sabbiadoro
Provincia di Udine
Servizi Scolastici Educativi



#LASEUOLAXME



Sommario

Scuole e corsi	p. 3
Latisana e Lignano Sabbiadoro	p. 6
San Giorgio di Nogaro, Cervignano e Palmanova	p. 7
Portogruaro	p. 8
Codroipio e Pozzuolo del Friuli	p. 10
Udine	p. 11
Corsi di Istruzione e Formazione Professionale (IeFP).....	p. 16
Scuola paritaria.....	p. 19
Risorse utili	p. 21
Iscrizioni online	p. 22
Trasporto Pubblico Locale	p. 24
Contatti Informagiovani di Lignano	p. 25

Scuole e corsi

Dopo la classe terza della Scuola Secondaria di I grado, in Italia, puoi iscriverti a:

LICEO (5 ANNI)

ARTISTICO

CLASSICO e liceo CLASSICO EUROPEO

LINGUISTICO

MUSICALE E COREUTICO (DANZA)

LICEO SCIENTIFICO e Liceo scientifico con opzione SCIENZE APPLICATE

SCIENZE UMANE e Scienze umane con opzione ECONOMICO-SOCIALE

CHE COSA OFFRONO I LICEI?

- Assicurano una buona cultura di base;
- Sviluppano le capacità logiche, di analisi e di approfondimento e un metodo di studio concreto (particolarmente utile per chi vuole poi iscriversi all'Università);
- Non preparano a specifiche professioni.

COMPETENZE, ABILITÀ E CONOSCENZE

- Acquisire un metodo di studio autonomo flessibile;
- Acquisire l'abitudine a ragionare con rigore logico, identificare i problemi e individuare soluzioni;
- Possedere i contenuti fondamentali delle scienze fisiche e naturali;
- Padroneggiare le procedure e i metodi di indagine propria delle discipline.

Lo sapevi che...

Il latino è obbligatorio al: LICEO CLASSICO, LICEO SCIENTIFICO, LICEO LINGUISTICO, LICEO DELLE SCIENZE UMANE.

Il latino non c'è al: LICEO ARTISTICO, LICEO MUSICALE E COREUTICO, LICEO SCIENTIFICO – opzione delle scienze applicate, LICEO DELLE SCIENZE UMANE – opzione economico-sociale.

ISTITUTO TECNICO (5 ANNI)

SETTORE ECONOMICO

- Amministrazione, Finanza e Marketing
- Turismo

SETTORE TECNOLOGICO

- Meccanica, Meccatronica ed Energia
- Trasporti e Logistica
- Elettronica ed Elettrotecnica
- Informatica e Telecomunicazioni
- Grafica e Comunicazione
- Chimica, Materiali, Biotecnologie
- Sistema Moda
- Agraria, Agroalimentare e Agroindustria
- Costruzioni, Ambiente e territorio

CHE COSA OFFRE L'ISTITUTO TECNICO?

Offre la formazione tecnica e scientifica di base che servono per un inserimento altamente qualificato nel mondo del lavoro e delle professioni.

COMPETENZE, ABILITÀ E CONOSCENZE

- Utilizzare strumenti culturali e metodologici ... porsì in modo critico, responsabile;
- Riconoscere ... i criteri scientifici di affidabilità delle conoscenze;
- Utilizzare modelli appropriati per investigare sui fenomeni;
- Utilizzare in contesti di ricerca applicata procedure e tecniche.

L'orario settimanale è di 32 ore. Le ore di lezione durano 60 minuti.

ISTITUTO PROFESSIONALE (3 o 5 ANNI)

SETTORE DEI SERVIZI

- Servizi per l'agricoltura e lo sviluppo rurale
- Servizi socio-sanitari
- Servizi per l'enogastronomia e l'ospitalità alberghiera
- Servizi commerciali

SETTORE INDUSTRIA E ARTIGIANATO

- Produzioni Industriali e Artigianali
- Manutenzione e Assistenza Tecnica

CHE COSA OFFRE L'ISTITUTO PROFESSIONALE?

L'istruzione generale e tecnico-professionale necessaria per ruoli tecnici nei settori produttivi e dei servizi di rilevanza nazionale.

COMPETENZE, ABILITÀ E CONOSCENZE

- Utilizzare strumenti culturali e metodologici in modo critico, creativo, responsabile;
- Utilizzare concetti e strumenti delle discipline per comprendere ed operare in campi applicativi;
- Padroneggiare strumenti tecnologici con particolare attenzione alla sicurezza sul lavoro.

CORSI DI ISTRUZIONE E FORMAZIONE PROFESSIONALE (3 o 4 ANNI)

AREA BENESSERE <ul style="list-style-type: none">- Estetista- Acconciatore	AREA RISTORAZIONE <ul style="list-style-type: none">- Cameriere di Sala e Bar- Cuoco- Addetto alle lavorazioni di panetteria pasticceria e gelateria
AREA AGROALIMENTARE <ul style="list-style-type: none">- Addetto alle Lavorazioni in Filiera Agroalimentari- Operatore Agro Ambientale- Operatore Ambientale Montano- Addetto alle Lavorazioni di Panetteria, Pasticceria e	AREA AZIENDALE AMMINISTRATIVA <ul style="list-style-type: none">- Addetto alla Contabilità- Addetto alla Segreteria

Gelateria	
AREA COMMERCIALE E VENDITE - Addetto alle vendite - Addetto alle relazioni commerciali	AREA COSTRUZIONI - Addetto alle Lavorazioni di Cantiere Edile - Addetto ai Lavori di Completamento - Addetto ai Lavori di Costruzione
AREA GRAFICA - Addetto alla produzione grafica digitale - Addetto alla computer grafica	AREA IMPIANTISTICA - Installatore impianti elettrici civili e industriali - Installatore apparecchiature elettroniche civili e industriali - Installatore impianti di climatizzazione - Installatore di impianti di automazione industriale - Installatore e manutentore di impianti per la produzione sostenibile di energia
AREA MECCANICA - Meccanico attrezzista procedure CAD-CAM Conducente di macchine utensili - Saldocarpentiere - Montatore di sistemi meccanici	AREA AUTOMOTIVE - Autocarroziere - Manutentore autovetture e motocicli
AREA TURISMO - Addetto ai servizi turistici - Addetto alla promozione e accoglienza turistica	

Ricordati che fino al compimento del tuo 16° anno d'età hai l'**obbligo di istruzione** e fino al tuo 18° anno di età hai l'**obbligo di formazione**, ovvero il diritto/dovere di frequentare attività formative che ti rilascino una qualifica professionale (corsi o percorsi di apprendistato).

Oltre che ai licei, agli istituti tecnici ed agli istituti professionali puoi scegliere anche i percorsi di istruzione e formazione professionale (IeFP) previsti dalla Regione, per ottenere una qualifica professionale triennale o un diploma professionale dopo il quarto anno riconosciuti a livello nazionale e comunitario.

I corsi possono essere fatti da:

- Centri di Formazione Professionale (CFP)
- Istituti Professionali (pubblici e privati).

CHE COSA DEVI SAPERE SULL'IeFP?

- Prevede un ciclo di studi triennale che termina con un esame di qualifica di valore nazionale.
 - Talvolta è previsto anche un successivo IV anno.
 - Ti fornisce competenze e capacità lavorative.
 - Le recenti riforme hanno introdotto una maggior preparazione culturale di base.
 - Possibile passaggio al sistema quinquennale.
 - Dopo la qualifica è possibile iscriversi a un istituto professionale per il conseguimento della maturità.
- Verificare con i centri la possibilità

LATISANA E LIGNANO SABBIAORO

🔍 I.S.I.S. "MATTEI"

NOME DELL'ISTITUTO E INDIRIZZO	TELEFONO	INDIRIZZO DI STUDIO
I.T.E. A.F.M. "MATTEI" Via G. Bottari, 10 Zona Tempio 33053 Latisana (UD) www.isislatisana.it www.isislatisana.edu.it/Orientamento@isislatisana.edu.it	0431/50627	<ul style="list-style-type: none"> • ISTITUTO TECNICO ECONOMICO: - AMMINISTRAZIONE FINANZA E MARKETING - SPORT & MANAGEMENT - SISTEMI INFORMATIVI AZIENDALI
I.T.T. E.E. "PLOZNER" Via G. Bottari, 10 Zona Tempio 33053 Latisana (UD) www.isislatisana.it www.isislatisana.edu.it/Orientamento@isislatisana.edu.it		<ul style="list-style-type: none"> • ISTITUTO TECNICO TECNOLOGICO ELETTRONICA ED ELETTROTECNICA: - Con percorsi multidisciplinari in Automazione, Domotica e Nautica. - Approfondimenti di Robotica in collaborazione con Malignani ITS - Udine
LICEO SCIENTIFICO e LINGUISTICO "MARTIN" Via G. Bottari, 10 Zona Tempio 33053 Latisana (UD) www.isislatisana.it www.isislatisana.edu.it/Orientamento@isislatisana.edu.it		<ul style="list-style-type: none"> • LICEO SCIENTIFICO – Indirizzo tradizionale • LICEO SCIENTIFICO – Indirizzo delle scienze applicate e della sostenibilità • LICEO SCIENTIFICO – Indirizzo biomedico • LICEO LINGUISTICO – Potenziamento delle esperienze all'estero
I.T.E.T. e I.P.A. "PIETRO SAVORGNAN DI BRAZZÀ" Via Mezzasacca, 1 33054 Lignano Sabbiadoro (UD) www.isislatisana.it www.isislatisana.edu.it/Orientamento@isislatisana.edu.it itst.lignano@libero.it	0431/70197	<ul style="list-style-type: none"> • ISTITUTO TECNICO ECONOMICO con Indirizzo TURISTICO - Corso ministeriale - Progetto "SporTurismo" • ISTITUTO PROFESSIONALE ALBERGHIERO - Servizi per l'enogastronomia e l'ospitalità alberghiera

SAN GIORGIO DI NOGARO, CERVIGNANO E PALMANOVA

I.I.S.S. DELLA BASSA FRIULANA

NOME DELL'ISTITUTO E INDIRIZZO	TELEFONO	INDIRIZZO DI STUDIO
I.P.S.I.A. "A. MALIGNANI" SAN GIORGIO DI NOGARO Via Università Castrense, 1 33058 San Giorgio di Nogaro (UD) www.iissbassafriulana.edu.it udis01300a@istruzione.it segreteria@isisbassafriulana.eu	0431/621260	<ul style="list-style-type: none"> • Professionale - Settore industria e artigianato: MANUTENZIONE E ASSISTENZA TECNICA MECCANICA
I.T.S.T. "A. MALIGNANI" SAN GIORGIO DI NOGARO Via Palladio, 1 33058 San Giorgio di Nogaro (UD) www.iissbassafriulana.edu.it udis01300a@istruzione.it ittsg@iissbassafriulana.eu	0431/621726	<ul style="list-style-type: none"> • Settore tecnologico: meccanica, mecatronica ed energia - MECCANICA E MECCATRONICA
ITST "A. MALIGNANI" CERVIGNANO via Ramazzotti, 41 33052 Cervignano del Friuli (UD) www.iissbassafriulana.edu.it udis01300a@istruzione.it segreteria@isisbassafriulana.eu	0431/31261	<ul style="list-style-type: none"> • Settore tecnologico: BIOTECNOLOGIE • Settore tecnologico: CHIMICA DEI MATERIALI • Settore tecnologico: ELETTRONICA E ELETTRONICA • Settore tecnologico: INFORMATICA E TELECOMUNICAZIONI
LICEO SCIENTIFICO "A. EINSTEIN" - via Pradati - Cervignano del Friuli www.iissbassafriulana.edu.it udis01300a@istruzione.it liceo@isisbassafriulana.eu coordinatore.liceo@isisbassafriulana.edu.it	0431/371418	<ul style="list-style-type: none"> • LICEO SCIENTIFICO • LICEO DELLE SCIENZE APPLICATE • LICEO DELLE SCIENZE UMANE
ITE "EINAUDI" - PALMANOVA via Milano, 2 33057 Palmanova (Ud) www.iissbassafriulana.edu.it udis01300a@istruzione.it ite@isisbassafriulana.eu	0433/935072	<ul style="list-style-type: none"> • ISTITUTO TECNICO ECONOMICO - AMMINISTRAZIONE FINANZA E MARKETING - RELAZIONI INTERNAZIONALI PER IL MARKETING

<p>IPSSCT "MATTEI" - PALMANOVA via Milano, 2 33058 Palmanova (Ud) www.iissbassafriulana.edu.it udis01300a@istruzione.it ite@isisbassafriulana.eu</p>	<p>0433/935072</p>	<ul style="list-style-type: none"> • SERVIZI COMMERCIALI • SERVIZI PER LA SANITÀ E L'ASSISTENZA SOCIALE
--	--------------------	---

PORTOGRUARO

NOME DELL'ISTITUTO E INDIRIZZO	TELEFONO	INDIRIZZO DI STUDIO
<p>I.P.S.I.A. "D'ALESSI" Via M. Belli, 25 30026 Portogruaro (VE) www.isisleonardodavinci.edu.it didattica.ipsia@isisleonardodavinci.gov.it VEIS013002@istruzione.it</p>	<p>0421/284880 Fax 0421/74900</p>	<ul style="list-style-type: none"> • ISTITUTO PROFESSIONALE PER L'INDUSTRIA E L'ARTIGIANATO <u>Diplomi di Qualifica (3 anni):</u> <ul style="list-style-type: none"> - OPERATORE IMPIANTI TERMOIDRAULICI - OPERATORE MECCANICO - OPERATORE ELETTRICO <u>Diplomi professionali (5 anni):</u> <ul style="list-style-type: none"> - MANUTENZIONE E ASSISTENZA TECNICA <ul style="list-style-type: none"> * Apparat, impianti e servizi tecnici industriali e civili * Manutenzione mezzi di trasporto - PRODUZIONI INDUSTRIALI E ARTIGIANALI * Artigiano per il Made In Italy nel settore della MODA
<p>I.T.I.S. "DA VINCI" Via G. Galilei, 1 30026 Portogruaro (VE) www.isisleonardodavinci.edu.it didattica.itis@isisleonardodavinci.gov.it VEIS013002@istruzione.it</p>	<p>0421/284811</p>	<ul style="list-style-type: none"> • ISTITUTO TECNICO INDUSTRIALE Un biennio con corsi comuni e a partire dal terzo anno i seguenti indirizzi di specializzazione: <ul style="list-style-type: none"> - MECCANICA, MECCATRONICA ED ENERGIA - ELETTRONICA ED ELETTROROTECNICA - INFORMATICA E TELECOMUNICAZIONI - COSTRUZIONI, AMBIENTE E TERRITORIO - AGRARIA, AGROALIMENTARE E AGROINDUSTRIA Formazione tecnica superiore: <ul style="list-style-type: none"> - TECNICO SUPERIORE PER L'AUTOMAZIONE E I SISTEMI MECCATRONICI – MACCHINE AGRICOLE

<p>ISIS "LUZZATTO-EINAUDI" Via G. Galilei, 5 30026 Portogruaro (VE) www.isisluzzatto.edu.it luzzatto@isisluzzatto.edu.it</p>	<p>0421/74815</p>	<p>SEZIONE TECNICA: • AMMINISTRAZIONE, FINANZA E MARKETING con le tre Articolazioni: a) Relazioni internazionali per il marketing b) Sistemi informativi aziendali c) Amministrazione, Finanza e Marketing • TURISTICO</p> <p>SEZIONE PROFESSIONALE: • SERVIZI COMMERCIALI • SERVIZI PER LA SANITÀ E L'ASSISTENZA SOCIALE</p> <p>CORSI SERALI PER ADULTI</p>
<p>LICEO CLASSICO, SCIENTIFICO e MUSICALE "XXV APRILE" Via Martiri, 10-13 30026 Portogruaro (VE) www.liceoxv.edu.it VEPC050007@istruzione.it segreteria@liceoxv.it</p>	<p>0421/72477</p>	<ul style="list-style-type: none"> • LICEO CLASSICO • LICEO SCIENTIFICO ORDINARIO • LICEO DELLE SCIENZE APPLICATE • LICEO MUSICALE
<p>LICEO MAGISTRALE, LINGUISTICO, DELLE SCIENZE SOCIALI E PSICO-SOCIO PEDAGOGICO "M. BELLÌ" Piazza Marconi, 10 30026 Portogruaro (VE) Via Martiri, 31 - Palazzo Fasolo 30026 Portogruaro (VE) www.marcobelli.it VEPM030006@istruzione.it</p>	<p>0421/73102</p>	<ul style="list-style-type: none"> • LICEO LINGUISTICO (inglese come prima lingua, altre due a scelta tra francese, tedesco e spagnolo) • LICEO DELLE SCIENZE UMANE • LICEO ECONOMICO-SOCIALE

CODROIPO E POZZUOLO DEL FRIULI

🔍 I.S.I.S. "LINUSSIO"

NOME DELL'ISTITUTO E INDIRIZZO	TELEFONO	INDIRIZZO DI STUDIO
<p>ISTITUTO AGRARIO DI POZZUOLO DEL FRIULI "S. SABBATINI" Via delle Scuole, 10 Pozzuolo del Friuli (UD) – Sezione associata all'ISTITUTO D'ISTRUZIONE SUPERIORE "JACOPO LINUSSIO" di Codroipo www.linussio.edu.it ipa.sabbatini@linussio.it</p>	<p style="text-align: center;">0432/900815</p>	<p>ISTITUTO PROFESSIONALE PER I SERVIZI PER L'AGRICOLTURA E LO SVILUPPO RURALE "S. SABBATINI" - SERVIZI PER L'AGRICOLTURA E LO SVILUPPO RURALE</p> <ul style="list-style-type: none"> • Gestione delle risorse forestali e montane • Valorizzazione e commercializzazione dei prodotti agricoli del territorio <p>L'Istituto fa parte dell'ISIS Linussio di Codroipo.</p> <p>La Scuola Agraria "Sabbatini" dispone di un moderno convitto con la presenza di educatori per la consulenza didattica agli allievi.</p>
<p>ISTITUTO D'ISTRUZIONE SUPERIORE "JACOPO LINUSSIO" Via Circonvallazione Sud n. 29 CODROIPO www.linussio.edu.it segreteria@linussio.it</p>	<p style="text-align: center;">0432/900815</p>	<p>PROFESSIONALE – Settore industria e artigianato:</p> <ul style="list-style-type: none"> • ISTITUTO TECNICO ECONOMICO • ISTITUTO PROFESSIONALE ENOGASTRONOMICO • ISTITUTO PROFESSIONALE SERVIZI COMMERCIALI per le community online • LICEO SCIENTIFICO • LICEO DELLE SCIENZE APPLICATE

UDINE

NOME DELL'ISTITUTO E INDIRIZZO	TELEFONO	INDIRIZZO DI STUDIO
<p>ISTITUTO PROFESSIONALE "G. CECONI" Via A. Manzoni, 6 33100 Udine www.gceconi.eu UDRI040009@istruzione.it</p>	<p>0432/502241</p>	<p>MANUTENZIONE E ASSISTENZA TECNICA</p> <ul style="list-style-type: none"> • Area generale biennio • Elettrici - Elettronici • Manutenzione dei mezzi di trasporto • Termoidraulici <p>SERVIZI SOCIO SANITARI</p> <ul style="list-style-type: none"> • Servizi per la sanità e i servizi sociali • Odontotecnico <p>PRODUZIONI TESSILI SARTORIALI</p> <p>SERVIZI SOCIO SANITARI</p> <ul style="list-style-type: none"> • servizi socio-sanitari (SERALE)
<p>ISTITUTO TECNICO "MARINONI" Via Monsignor Nogara, 2 33100 Udine www.itmarinoni.edu.it/ udtl1000e@istruzione.it</p>	<p>0432/541836</p>	<p>ISTITUTO TECNICO STATALE</p> <ul style="list-style-type: none"> • INDIRIZZO COSTRUZIONI, AMBIENTE E TERRITORIO • TECNOLOGIE DEL LEGNO NELLE COSTRUZIONI • INDIRIZZO GEOTECNICO • INDIRIZZO GRAFICA E COMUNICAZIONI <p>COSTRUZIONE AMBIENTE E TERRITORIO (serale)</p> <p>GRAFICA E COMUNICAZIONI (serale)</p>
<p>I.T.C. "ZANON" Piazzale Cavedalis, 7 33100 Udine www.itzanon.edu.it orientamento@itzanon.gov.it UDTD010004@istruzione.it</p>	<p>0432/503944</p>	<p>INDIRIZZO AMMINISTRAZIONE, FINANZA E MERKETING:</p> <ul style="list-style-type: none"> • ECONOMIA & IMPRESA • ECONOMIA & INFORMATICA • ECONOMIA & LINGUE • GESTIONE DELL'IMPRESA TURISTICA

<p>I.T.C. "DEGANUTTI" Viale A. Diaz, 60/a 33100 Udine www.itcdeganutti.edu.it udis021009@istruzione.it</p>	<p>0432/21816</p>	<p>ISTITUTO TECNICO ECONOMICO</p> <ul style="list-style-type: none"> • AMMINISTRAZIONE, FINANZA E MARKETING • AFM con curvatura Digital Marketing • RELAZIONI INTERNAZIONALI PER IL MARKETING • SERVIZI INFORMATIVI AZIENDALI <p>ISITUTO PROFESSIONALE SERVIZI COMMERCIALI, opzione Promozione Commerciale e Pubblicitaria</p> <p>AMMINISTRAZIONE, FINANZA E MARKETING (corso serale)</p>
<p>I.S.I.S. "MALIGNANI" Viale Da Vinci, 10 33100 Udine www.malignani.ud.it UDIS01600T@istruzione.it</p>	<p>0432/46361</p>	<p>ISTITUTO TECNICO</p> <ul style="list-style-type: none"> • CHIMICA, MATERIALI E TECNOLOGIE • COSTRUZIONI, AMBIENTE E TERRITORIO • ELETTRONICA, ELETTROTECNICA E AUTOMAZIONE • INFORMATICA E TELECOMUNICAZIONI: telecomunicazioni • MECCANICA, MECCATRONICA ED ENERGIA • TRASPORTI E LOGISTICA AERONAUTICA: costruzioni aeronautiche • TECNOLOGIE PER L'ARREDO E MATERIALI DEL MADE IN ITALY <p>LICEO SCIENTIFICO DELLE SCIENZE APPLICATE</p> <p>ELETTRONICA, ELETTROTECNICA E AUTOMAZIONE (corso serale)</p> <p>MECCANICA, MECCATRONICA ED ENERGIA (corso serale)</p>
<p>ISIS "B. STRINGHER" Sede centrale: via M. Nogara Sede staccata: via M. Nogara 2 c/o Marinoni 33100 Udine</p>	<p>0432/408611 Sede centrale</p> <p>0432/408651 Sede staccata</p>	<p>ISTITUTO TECNICO PER IL TURISMO (5 anni) – in sede centrale</p> <p>ISTITUTO PROFESSIONALE PER I SERVIZI COMMERCIALI – sede staccata</p>

<p>www.stringher.it udis01700n@istruzione.it accessibilita@stringher.it</p>		<p>ISTITUTO PROFESSIONALE PER L'ENOGASTRONOMIA E L'OSPITALITA' ALBERGHIERA – ENOGASTRONOMIA o SERVIZI DI SALA E VENDITA – in sede centrale</p> <ul style="list-style-type: none"> - Enogastronomia - Accoglienza turistica - Sala e vendita - Enogastronomia – prodotti dolciari <p>PERCORSI IEFP 1. Operatore ai servizi di promozione accoglienza (Indirizzo servizi del Turismo) 2. Operatore segretariale (Indirizzo commerciale)</p> <p>Corsi serali</p>
<p>LICEO ARTISTICO “SELLO” Piazza I Maggio, 12/b 33100 Udine www.arteudine.edu.it UDSD01000P@istruzione.it</p>	<p>0432/502141</p>	<p>LICEO ARTISTICO (durata quinquennale in due bienni e un quinto anno (2+2+1). Alla fine del primo biennio si sceglie di proseguire il percorso scolastico in uno dei sei indirizzi:</p> <ul style="list-style-type: none"> - ARTI FIGURATIVE - ARCHITETTURA ED AMBIENTE - AUDIOVISIVO E MULTIMEDIALE - DESIGN della Moda - DESIGN dell'Arredamento - DESIGN Industriale - GRAFICA - SCENOGRAFIA
<p>LICEO “CATERINA PERCOTO” Via P. S. Leicht, 4 33100 Udine www.liceopercoto.edu.it UDPM010009@istruzione.it</p>	<p>0432/501275</p>	<p>LICEO DELLE SCIENZE UMANE LICEO DELLE SCIENZE UMANE - OPZIONE ECONOMICO-SOCIALE LICEO LINGUISTICO LICEO MUSICALE</p>

<p>LICEO SPERIMENTALE “EDUCANDATO STATALE UCCELLIS” Via Gemona, 21 - uffici Via G. Da Udine, 23 33100 Udine www.educandatouccellis.edu.it udve01000b@istruzione.it</p> <ul style="list-style-type: none"> ➤ SEMI-CONVITTO OBBLIGATORIO ➤ CONVITTO 	<p>0432/501833</p>	<p>LICEO CLASSICO EUROPEO:</p> <ul style="list-style-type: none"> - Sezione internazionale a opzione tedesco - permette il conseguimento del titolo equipollente alla maturità tedesca (<i>Allgemeine Hochschulreife</i>) oltre a quella italiana; - Sezione a prevalenza inglese. - Progetto “Ippocrate”: si ispira alla sperimentazione MIUR del liceo biomedico. <p>LICEO DELLE SCIENZE UMANE</p> <p>LICEO QUADRIENNALE DELLE SCIENZE UMANE</p> <p>LICEO MUSICALE E COREUTICO – indirizzo COREUTICO (danza)</p> <p>LICEO SCIENTIFICO INTERNAZIONALE CINESE (Il profilo in uscita dello studente è quello previsto per il liceo scientifico d’ordinamento, arricchito da una solida conoscenza della lingua cinese e del diritto).</p>
<p>LICEO CLASSICO “STELLINI” Piazza I Maggio, 26 33100 Udine www.stelliniudine.edu.it UDPC010005@istruzione.it</p>	<p>0432/504577</p>	<p>LICEO CLASSICO PIANO STUDI TRADIZIONALE</p> <p>LICEO CLASSICO – CICERONE (con potenziamento dell’area linguistico-umanistica)</p> <p>LICEO CLASSICO - ARCHIMEDE (con potenziamento dell’area scientifico-matematica)</p>
<p>LICEO SCIENTIFICO “MARINELLI” Viale Da Vinci, 4 33100 Udine www.liceomarinelli.edu.it UDPS010008@istruzione.it</p>	<p>0432/46938</p>	<p>LICEO SCIENTIFICO con orario normale</p> <p>LICEO SCIENTIFICO con settimana corta</p> <p>Ampliamento dell’offerta formativa:</p> <ul style="list-style-type: none"> • http://liceomarinelli.edu.it/sites/default/files/Guida%20informativa%202022-2023%20%281%29.pdf
<p>LICEO SCIENTIFICO “COPERNICO”</p>	<p>0432/504190</p>	<p>LICEO SCIENTIFICO</p>

Via Planis, 25

33100 Udine

www.liceocopernico.edu.it

UDPS05000P@istruzione.it

LICEO DELLE SCIENZE APPLICATE

Sono previsti anche dei POTENZIAMENTI

Per il CORSO BASE:

- Potenziamento scientifico-informatico (dalla prima alla quarta – solo settimana lunga) Percorso organizzato per classi. Due ore settimanali di lezione in più: una di laboratorio di informatica e una di laboratorio di scienze.
- Potenziamento Scienze Motorie (primo biennio – solo settimana corta) Percorso organizzato per classi. Approfondisce temi di: fisiologia, anatomia, scienza dell'alimentazione, ecc. due ore settimanali in più di lezione al primo biennio (una di Scienze e una di Scienze Motorie); attività di sviluppo nel secondo biennio con percorsi di Alternanza Scuola Lavoro e/o approfondimenti specifici extracurricolari.

Per i CORSI DI SCIENZE APPLICATE:

- Fisica+ (primo biennio) un'ora settimanale di laboratorio di Fisica in più. Percorso organizzato per classi.

Per i CORSI BASE e di SCIENZE APPLICATE:

- Potenziamento per le classi prime: un'ora aggiuntiva di inglese per attività di recupero, consolidamento, potenziamento.

- Potenziamento Lingue Straniere (Po. Li. S.)
Da fine ottobre al termine dell'anno scolastico, si prevede l'attivazione di corsi della durata di circa 40 ore di lezione per lo studio di una seconda lingua straniera (tedesco, spagnolo). L'impegno è di 90 minuti settimanali al termine delle lezioni. L'inizio delle attività è previsto tra le 13.45 e le 14.00. Un corso viene attivato se vi sono almeno 12 iscritti.

Corsi di Istruzione e Formazione Professionale (IeFP)

I percorsi di Istruzione e Formazione (IeFP) permettono di avere un **ATTESTATO DI QUALIFICA PROFESSIONALE TRIENNALE** riconosciuto a livello regionale e conforme a quello europeo, permettono di assolvere l'obbligo di istruzione e di diritto/dovere all'istruzione e formazione professionale. Preparano gli studenti in maniera professionale rispetto alle richieste del mondo del lavoro combinando la teoria alla pratica.

Possano essere frequentati da ragazzi, in possesso della licenza media, che non hanno ancora compiuto 18 anni e che vogliono prepararsi a fare un determinato mestiere in breve tempo per poter entrare subito nel mondo del lavoro.

I corsi durano 3 anni, di cui il primo serve ad orientarsi nell'area professionale scelta, mentre gli altri due preparano al profilo vero e proprio. Dal secondo anno si fanno anche gli stage (pratica sul posto di lavoro). Al termine del primo e secondo anno c'è l'esame per passare a quello successivo. Alla fine del terzo anno c'è l'esame per ottenere la qualifica professionale.

Con i nuovi corsi IeFP puoi anche passare dal corso professionale ad un percorso di studi scolastico e viceversa senza essere penalizzato.

NOME DELL'ISTITUTO E INDIRIZZO	TELEFONO	INDIRIZZO DI STUDIO
ENAIP FVG Sede di Piasan di Prato Via L. Da Vinci, 27 Piasan di Prato (UD) www.enaip.fvg.it info@enaip.fvg.it udine@enaip.fvg.it	0432/693795 (Daniela Simonelli)	- CARROZZIERE - MANUTENTORE AUTOVETTURE E MOTOCICLI - IMPIANTISTA ELETTRICO - GRAFICO MULTIMEDIALE - ADDETTO ALLA SEGRETERIA
CIVIFORM Sede legale: viale Gemona 5 33043 Cividale del Friuli (UD) Sede di Trieste: Via di Conconello 16 Opicina – 34151 Trieste www.civiform.it info@civiform.it	Cividale: 0432/705811 Opicina-Trieste: 040/214385	<u>OPERATORE GRAFICO</u> - ADDETTO ALLA PRODUZIONE GRAFICA DIGITALE <u>OPERATORE DEL BENESSERE</u> - ACCONCIATORE - ESTETISTA <u>OPERATORE DELLA RISTORAZIONE</u> - CUOCO - CAMERIERE DI SALA E BAR <u>OPERATORE AGROALIMENTARE</u> - ADDETTO ALLE LAVORAZIONI DI PANETTERIA, PASTICCERIA E GELATERIA <u>OPERATORE ELETTRICO</u> - INSTALLATORE DI IMPIANTI ELETTRICI CIVILI E INDUSTRIALI

<p>ISIS "PAOLINO D'AQUILEIA" Via dell'Istituto Tecnico Agrario, 42 33043 CIVIDALE DEL FRIULI (UD) www.paolinodaquileia.edu.it/ udis007003@istruzione.it orientamentoite@paolinodaquileia.edu.it orientamentoita@paolinodaquileia.edu.it orientamentoips@paolinodaquileia.edu.it</p>	<p>0432/733373</p>	<ul style="list-style-type: none"> • OPERATORE ELETTRICO • OPERATORE TERMOIDRAULICO • RIPARATORE VEICOLI A MOTORE
<p>CEFAP Vicolo Resia 3 (laterale di Via S.Daniele), 33033 Codroipo (UD) www.cefap.fvg.it info@cefap.fvg.it</p>	<p>Tel. 0432/821111 Fax 0432/904278</p>	<ul style="list-style-type: none"> • ADDETTO ALLE ATTIVITÀ AGROAMBIENTALI • ADDETTO ALLE ATTIVITÀ AMBIENTALI MONTANE (Tolmezzo) • ADDETTO LAVORAZIONI FILIERE AGROAMBIENTALI
<p>IAL FVG www.ialweb.it</p> <p>UDINE Centro di formazione Via del Vascello, 1 33100 Udine ial.udine@ial.fvg.it</p> <p>LATISANA Punto IAL Via Tisanella - 33053 Latisana ial.latisana@ial.fvg.it Referente: Viviane Ronchetti viviane.ronchetti@ial.fvg.it</p>	<p>UDINE Tel. 0432/626111 Fax: 0432/626125</p> <p>LATISANA Tel. 0431 512021 Fax: 0431 526428</p>	<p>➤ <u>Latisana:</u> ADDETTO ALLA PROMOZIONE E ACCOGLIENZA TURISTICA ADDETTO ALLE LAVORAZIONI DI PANETTERIA, PASTICCERIA E GELATERIA</p> <p>➤ <u>Udine:</u> ADDETTO AL COMMERCIO ALLE VENDITE ACCONCIATORE ESTETISTA CUOCO CAMERIERE DI SALA E BAR TECNICO DELLA MODELLAZIONE E FABBRICAZIONE DIGITALE</p> <p>➔ Date un occhio a tutta l'offerta formativa: http://www.lhofattoio.com/</p>

<p>C.F.P. CNOS-FAP BEARZI Centro di Formazione a Aggiornamento Professionale Via don Bosco, 2 - 33100 UDINE www.bearzi.it bearzi@bearzi.it</p>	<p>0432/493971</p>	<p><u>Settore meccanico</u> - MONTATORE DI SISTEMI MECCANICI - SALDOCARPENTIERE</p> <p><u>Settore elettrico</u> - INSTALLATORE DI IMPIANTI ELETTRICI CIVILI ED INDUSTRIALI - INSTALLATORE DI IMPIANTI DI AUTOMAZIONE INDUSTRIALE</p> <p><u>Settore automotive</u> -MANUTENZIONE DI AUTOVETTURE E MOTOCICLI</p> <p><u>Settore Informatico</u> -INSTALLATORE E MANUTENOTRE DI SISTEMI INFOMRATICI</p>
<p>CEFS - Centro Edile per la Formazione e la Sicurezza Via Bison, 67 - 33100 Udine www.cefsudine.it Per una visita al centro: info@cefsudine.it Per colloqui di orientamento: formazione@cefsudine.it</p>	<p>TEL. 0432/44411 interno 21</p>	<p>ADDETTO ALLE LAVORAZIONI DI CANTIERE EDILE</p> <p>ADDETTO ALLE LAVORAZIONI DI CANTIERE EDILE NEL SETTORE LEGNO - EDILIZIA (BIOEDILIZIA)</p>

Scuola paritaria

Cos'è una scuola paritaria?

È una scuola privata che il Ministero dell'Istruzione riconosce valida come la scuola statale poiché garantisce gli stessi diritti e doveri degli studenti, le medesime modalità di svolgimento degli esami di Stato, l'assolvimento dell'obbligo d'istruzione, l'abilitazione a rilasciare titoli di studio aventi lo stesso valore dei titoli rilasciati da scuole statali e contribuisce alla realizzazione della finalità di istruzione ed educazione che la Costituzione assegna alla scuola.

Che cos'è una scuola non paritaria?

Le scuole non paritarie sono scuole private iscritte in elenchi regionali aggiornati ogni anno. La regolare frequenza della scuola non paritaria da parte degli alunni è valida per l'assolvimento dell'obbligo d'istruzione.

Le scuole non paritarie non possono però rilasciare titoli di studio, aventi valore legale, né attestati intermedi e finali con valore di certificazione legale. Il titolo di studio non vale quanto un diploma o una qualifica presi presso una scuola paritaria o statale.

Fonte: Ministero dell'Istruzione, dell'Università e della Ricerca - www.istruzione.it/web/istruzione/parita

NOME DELL'ISTITUTO E INDIRIZZO	TELEFONO	INDIRIZZO DI STUDIO
LICEO SCIENTIFICO "BERTONI" (paritario) Viale Cadore, 59 33100 Udine www.bertoni-udine.it segreteriastudenti@bertoni-udine.it	0432/408100	LICEO CLASSICO LICEO LINGUISTICO LICEO SCIENTIFICO ➤ CONVITTO
I.T.A.I.T.T. "A. VOLTA" (paritario) Viale Ungheria, 22 33100 Udine www.istitutovolta.it info@istitutovolta.it	0432/505985	LICEO SCIENTIFICO – PROGETTO SPORTIVO A TEMPO PIENO LICEO DELLE SCIENZE APPLICATE – PROGETTO AERONAUTICO per PILOTI DI LINEA E CONTROLLORI DI VOLO LICEO DELLE SCIENZE APPLICATE – PROGETTO INFORMATICO
ISTITUTO TECNICO AERONAUTICO "UMBERTO NOBILE" (paritario) Sede Amministrativa e Didattica: Via Spilimbergo, 202 33034 FAGAGNA (UD) www.nobile.edu.it segreteriaud@nobile.edu.it	0432/801075	ISTITUTO TECNOLOGICO PARITARIO <ul style="list-style-type: none">• INDIRIZZO TRASPORTI LOGISTICA – CONDUZIONE DEL MEZZO AEREO• PERCORSI BILINGUE, DOPPIO DIPLOMA. ➤ CONVITTO IN SEDE

<p>ISTITUTO TECNICO "BEARZI" (paritario) Via Don Bosco, 2 33100 Udine www.bearzi.it bearzi@bearzi.it</p>	<p>0432/493911</p>	<p>ISTITUTO TECNICO INDUSTRIALE</p> <ul style="list-style-type: none"> • Indirizzo informatico • Indirizzo mecatronico
<p>LICEO SCIENTIFICO "D. MILANI" (paritario) Via Ciconi, 22 33100 Udine www.liceodonmilani.it segreteria@liceodonmilani.it</p>	<p>0432/237462</p>	<p>LICEO SCIENTIFICO con in aggiunta lo studio dell'economia e la preparazione per le Certificazioni Europee nell'ambito delle lingue straniere e dell'informatica.</p>

Risorse utili



Scaricabile da questo link:

https://www.regione.fvg.it/rafvfg/export/sites/default/RAFGV/istruzione-ricerca/regione-per-orientatori/FOGLIA23/allegati/IT-INFORMASCUOLE_2021-2022x1x.pdf



Scaricabile da questo link:

http://www.orientamentoistruzione.it/file/documenti/QUADRI_ORARI/MIUR-%20Scuola%20Secondaria-superiore.pdf

Il sito del Ministero della Pubblica Istruzione ha preparato questo utile sito con del materiale da consultare gratuitamente per approfondire la conoscenza dei tipi di scuole e della loro offerta formativa:

<https://www.orientamentoistruzione.it/>





Istruzioni

Per iscrivere i vostri figli alle scuole dovete ricorrere alla modalità *on-line* **entro il mese di gennaio 2023**; per procedere con la registrazione e l'iscrizione, è possibile monitorare il periodo preciso consultando il sito web qui di seguito.

- È possibile avviare la fase di registrazione sul sito web www.istruzione.it/iscrizionionline/
- I genitori e gli esercenti la responsabilità genitoriale (affidatari, tutori) accedono al servizio "Iscrizioni *on line*", disponibile sul portale del MIUR (www.istruzione.it) utilizzando le credenziali fornite tramite la registrazione.

Coloro che sono in possesso di un'identità digitale (SPID) possono accedere al servizio utilizzando le credenziali del proprio gestore.

- All'atto dell'iscrizione, i genitori e gli esercenti la responsabilità genitoriale rendono le informazioni essenziali relative all'alunno/a per il quale è richiesta l'iscrizione (codice fiscale, nome cognome, data di nascita, residenza, etc.) ed esprimono le loro preferenze in merito all'offerta formativa proposta dalla scuola o dal Centro di formazione professionale prescelto.
- Le istituzioni scolastiche destinatarie delle domande offrono un servizio di supporto alle famiglie prive di strumentazione informatica. In subordine, qualora necessario, anche le scuole di provenienza offrono il medesimo servizio di supporto.
- Il servizio "Iscrizioni *on line*" permette di presentare una sola domanda di iscrizione per ciascun/a alunno/a consentendo, però, ai genitori e agli esercenti la responsabilità genitoriale di indicare anche una seconda o terza scuola/centro di formazione professionale cui indirizzare la domanda nel caso in cui l'istituzione di prima scelta non avesse disponibilità di posti per l'anno scolastico 2023/2024.
- Il sistema "iscrizioni *on line*" avvisa in tempo reale, a mezzo posta elettronica, dell'avvenuta registrazione o delle variazioni di stato della domanda. I genitori e gli esercenti la responsabilità genitoriale possono comunque seguire l'*iter* della domanda inoltrata attraverso una funzione web.

Per **maggiori informazioni** consultare la circolare che verrà pubblicata al seguente collegamento: <https://www.miur.gov.it/iscrizioni-anno-scolastico>

Credenziali

Per accedere al servizio "Iscrizioni *on line*" è necessario avere un **codice utente** e una **password**.

- Puoi ottenere le credenziali (codice utente e password) attraverso la **registrazione** sul sito web www.iscrizioni.istruzione.it.
- Se hai un' **identità digitale SPID** (Sistema Pubblico di Identità Digitale) puoi accedere con le credenziali del gestore che ha rilasciato l'identità (**all'INFORMAGIOVANI L.HUBpark possiamo assisterti nella prima parte della creazione dello SPID**).
- Se sei un docente in possesso di **credenziali polis**, puoi utilizzare quelle.

Codice della scuola

Per accedere alla domanda di iscrizione occorre conoscere il **codice della scuola** o del Centro di Formazione Professionale (CFP) prescelto. Puoi trovare il codice della scuola/CFP attraverso **Scuola in Chiaro**.

Poiché è possibile indicare nella domanda, elencandole in ordine di preferenza, fino a tre scuole o percorsi di istruzione - che, nel caso di istruzione superiore possono indifferentemente riguardare l'istruzione statale e/o l'istruzione e la formazione regionale - i codici da conoscere potrebbero essere tre.



Domande e risposte

Non ho un computer con accesso ad internet, né una casella di posta elettronica, come posso eseguire l'iscrizione?

Prenda contatti con la scuola destinataria della domanda d'iscrizione oppure con la scuola di attuale frequenza di suo figlio.

Posso utilizzare le credenziali (nome utente e password) ottenute l'anno scorso con la registrazione a iscrizioni on line per iscrivere un altro figlio?

No. Le credenziali ottenute con la registrazione lo scorso anno non sono più valide. Occorre eseguire una nuova registrazione.

Sono un genitore straniero privo di codice fiscale, come posso iscrivere mio figlio?

Può recarsi presso la scuola che attualmente frequenta suo figlio oppure, in alternativa, presso la scuola prescelta per l'iscrizione: entrambe possono provvedere all'iscrizione on line.

Mio figlio è privo di codice fiscale (appena giunto in Italia), posso iscriverlo a scuola con la procedura on line?

Sì. Infatti, una funzione presente nel sistema delle iscrizioni online consente la creazione di un "codice provvisorio", che, in seguito, l'istituzione scolastica sostituirà con il codice fiscale definitivo.

Sono un genitore e voglio provvedere personalmente all'istruzione di mio figlio (istruzione parentale), devo utilizzare la procedura di iscrizione on line?

No. Al fine di garantire l'assolvimento dell'obbligo di istruzione, per avvalersi dell'istruzione parentale deve presentare specifica dichiarazione direttamente alla scuola statale più vicina, dimostrando di possedere le competenze tecniche e i mezzi materiali per poter provvedere, in proprio o mediante frequenza di una istituzione non statale non paritaria, all'istruzione di suo figlio.

In caso di genitori separati chi deve compilare la domanda?

Il decreto legislativo 154/2013 ha modificato alcuni articoli del codice civile riguardanti il diritto di famiglia. In base a tali modifiche, le decisioni di maggiore interesse per i figli, come quelle relative all'istruzione e all'educazione, devono essere sempre condivise dai genitori. Per questo, è stato previsto che il genitore che compila la domanda di iscrizione deve dichiarare di avere effettuato la scelta in accordo con l'altro genitore. Nel modulo di iscrizione online questa dichiarazione viene effettuata apponendo un flag obbligatorio in una specifica casella. Anche nel modello cartaceo utilizzato per le iscrizioni alla scuola dell'infanzia è prevista una specifica dichiarazione che deve essere sottoscritta dal genitore che presenta la domanda.

Le iscrizioni on line riguardano solo gli alunni che vanno alle classi prime (della scuola primaria e secondaria)?

Sì. Per gli alunni già iscritti a classi diverse dalla prima non occorre effettuare nessuna iscrizione per il prossimo anno scolastico. Infatti l'iscrizione alle classi successive alla prima avviene d'ufficio.

Trasporto Pubblico Locale



Ti informiamo che per conoscere linee e orari per raggiungere la tua scuola puoi consultare il sito del Trasporto Pubblico Locale al seguente link <https://tplfvg.it/it/> oppure scaricare l'applicazione **tpl fvg**.

Ti aiuterà a tenere traccia dei tuoi abbonamenti e biglietti e a scoprire quali fermate possono esserti più funzionali.

Tieni d'occhio anche il sito della Regione Friuli Venezia Giulia (<https://www.regione.fvg.it/rafvfg/cms/RAFVG/infrastrutture-lavori-pubblici/infrastrutture-logistica-trasporti/FOGLIA113/>) per controllare l'eventuale attivazione di agevolazioni per gli abbonamenti scolastici degli studenti residenti in FVG.

Per ricevere assistenza e richiedere informazioni ci si può rivolgere al **Servizio Clienti TPL FVG** quale punto di riferimento diretto del consorzio. Gli operatori sono disponibili dal lunedì al sabato dalle ore 8:00 alle ore 18:00.

- servizioclienti@tplfvg.it
- WhatsApp al numero 334 6847542 (solo messaggi di testo)

Oppure rivolgiti alle biglietterie di Lignano Sabbiadoro (Autostazione, via Amaranto) e di Latisana (Autostazione, via Beorchia).



Se vuoi ricevere informazioni, materiale informativo sulle scuole, sui centri di formazione o sulle opportunità professionali, vieni a trovarci all' Informagiovani.

Puoi **prendere un appuntamento** presso:

**L.HUBpark INFORMAGIOVANI
di LIGNANO SABBIADORO**

Viale Europa, 102
33054 Lignano Sabbiadoro (UD)
Tel. 0431/409040
345 8393466 (Annalinda)
info@lignano.org

Orario di apertura al pubblico:

MAR. h. 14.00/17.00
GIO. h. 14.00/17.00
SAB. h. 9.00/12.00

Puoi venire all'informagiovani anche da solo o con i tuoi genitori se vuoi parlare un po' più approfonditamente delle tue scelte, di che cosa ti rende perplesso o indeciso, per trovare delle conferme a quello che pensi o anche solo per curiosità.

Ricordati che questa è la tua prima scelta importante!!!