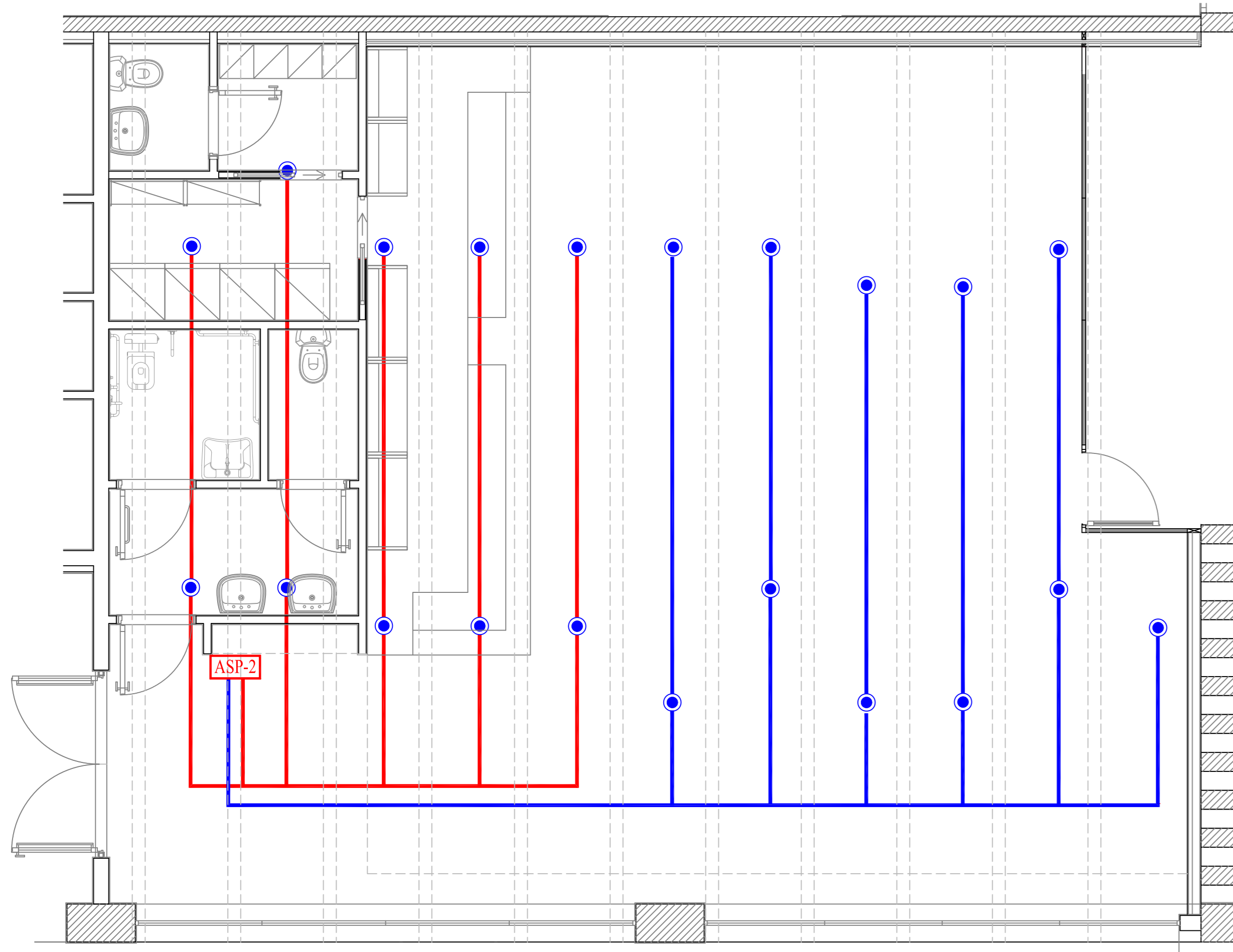
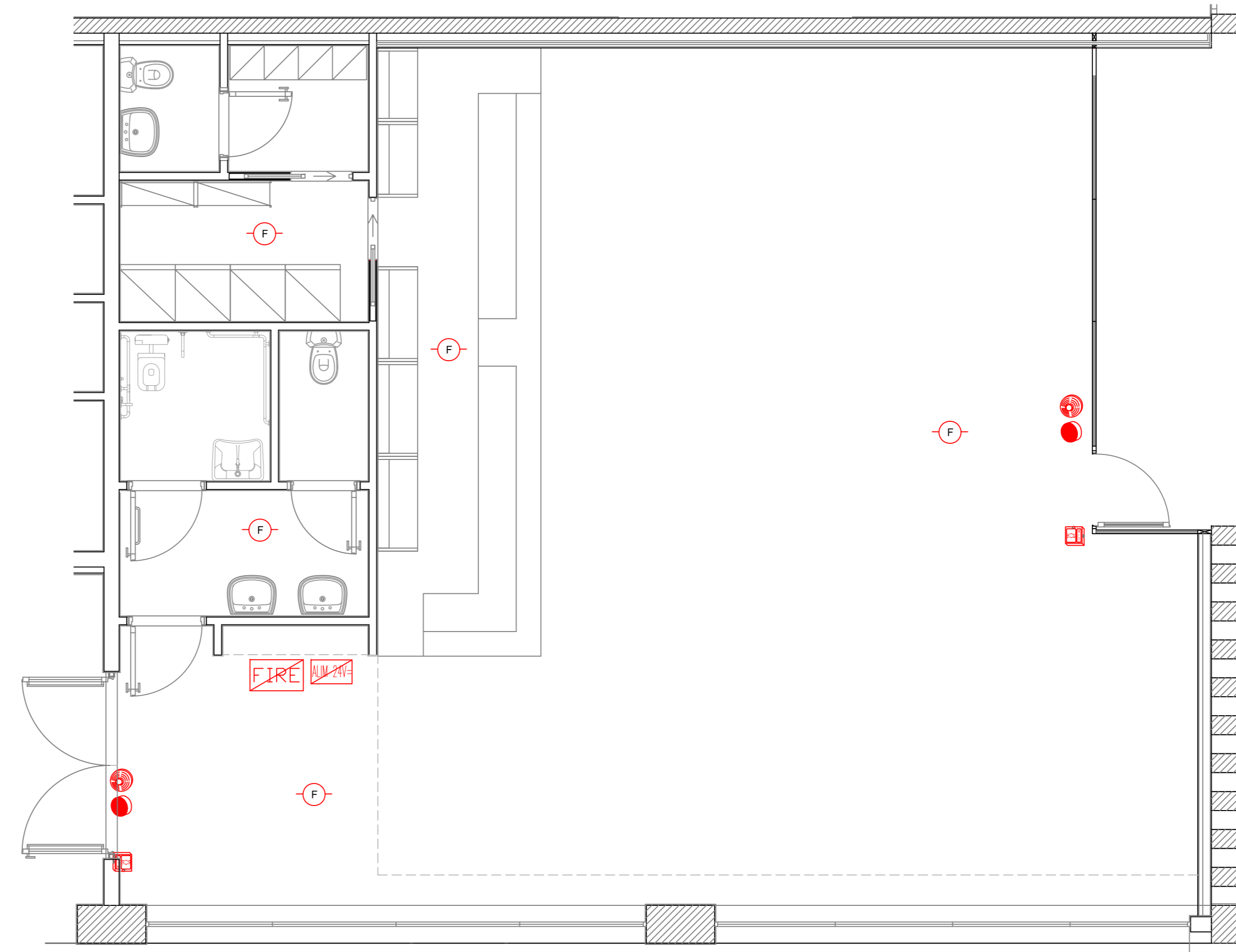


IMPIANTO RILEVAZIONE INCENDIO  
COMPONENTI ENTRO CONTROSOFFITTO



IMPIANTO RILEVAZIONE INCENDIO  
COMPONENTI IN AMBIENTE

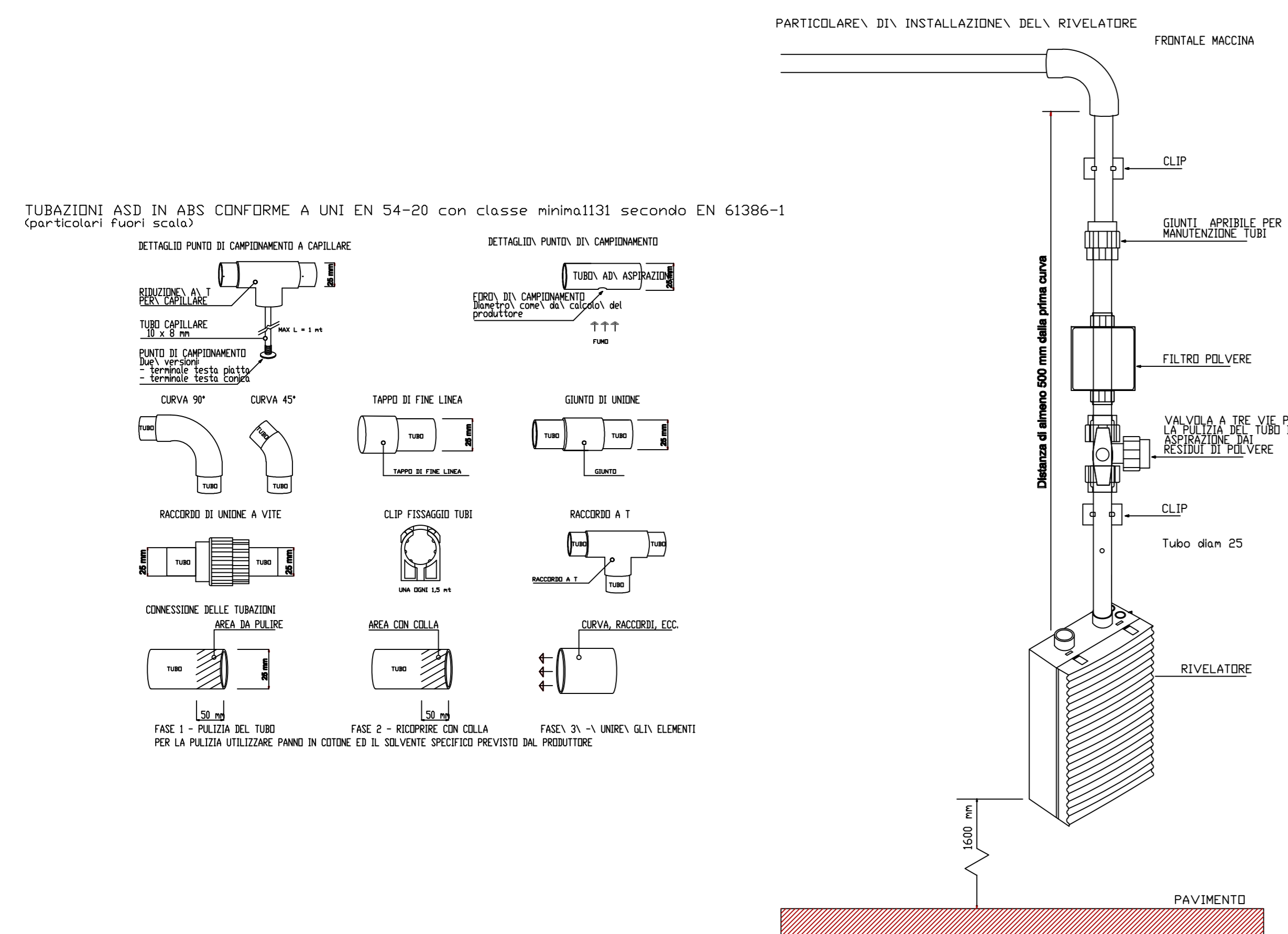


**REGIONE FRIULI VENEZIA GIULIA**  
**PROVINCIA DI UDINE** **COMUNE DI LIGNANO SABBADORO**

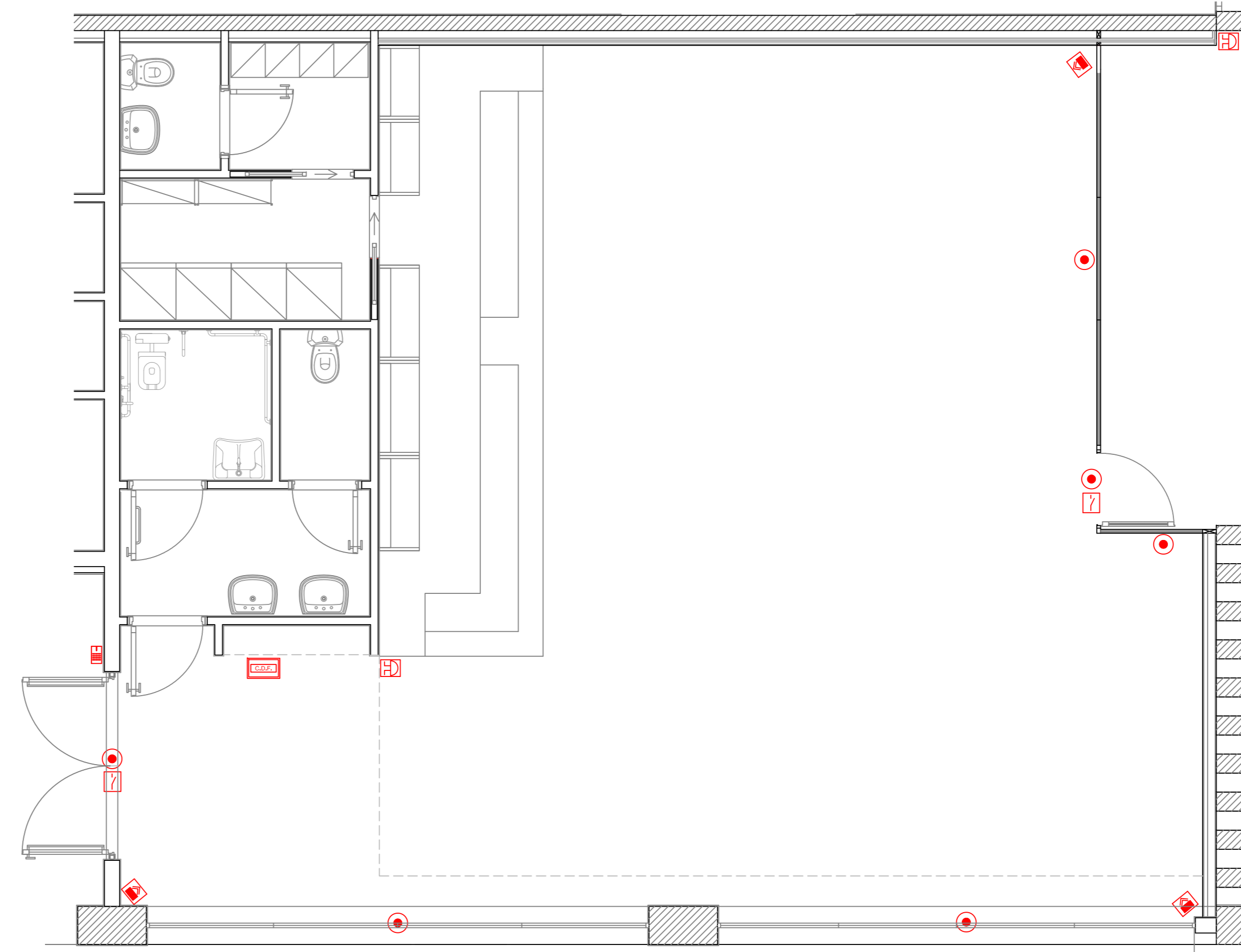
Progetto Preliminare : progetto degli impianti speciali per il completamento degli interventi dello spazio commerciale incluso nella nuova autostazione del trasporto pubblico nel Comune presso l'area "Parkint"

PROGETTISTA: Per. Ind. Alex Fantin Corso Ballo n°185 33050 Ronchis (UD) Albo Per. Ind. di Udine N° 3195 P. IVA n° 02421690302	COMMITTENTE: <b>CITTA' DI LIGNANO SABBADORO</b> Viale Europa, 26 Lignano Sabbiadoro (UD) P. IVA: 00163880305 C.F. 83000710307	Pianta Piano Terra TAVOLA: <span style="font-size: 2em; font-weight: bold;">E3</span> COD. CLIENTE: SCALA: 1:50 FILE: DATA: Ronchis Novembre 2018
--	--	--

DETTAGLI INSTALLAZIONE TUBAZIONE DEL SISTEMA DI CAMPIONAMENTO AD ASPIRAZIONE



IMPIANTO ANTINTRUSIONE  
COMPONENTI IN AMBIENTE



**LEGENDA IMPIANTO RILEVAZIONE INCENDIO**

	CENTRALE RILEVAZIONE INCENDI		Pulsante di segnalazione manuale completa di isolatore
	Punto Rivelatore di fumo completo di isolatore		Segnalazione ottica acustica EN54-23 e EN54-3
	Punto Rivelatore Termovelocimetrico completo di isolatore		Segnalazione ottica
	Punto Rivelatore di fumo entro controsoffitto completo di isolatore e ripetitore ottico		Segnalazione acustica EN54-3
	Punto Rivelatore di fumo completo di isolatore e Base SIRENA		SISTEMA AD ASPIRAZIONE AD 1 CANALE
	Modulo ad 8 Ingressi + Uscita		SISTEMA AD ASPIRAZIONE A 2 CANALI BOSCH
	Alimentatore di campo completo di modulo di controllo		Elettromagnete blocca porte 70kg + piatto metallico
	Interfaccia analogica completa di isolatore Modulo 1 OUT		Barriera Lineare a riflessione da 50 Mt
	Interfaccia analogica completa di isolatore - Modulo 2 OUT 2 IN		

**LEGENDA IMPIANTO ANTINTRUSIONE**

	CENTRALE ANTINTRUSIONE		PUNTO RIVELATORE SISMICO DA INFISSO
	INSERITTORE IMPIANTO		PUNTO RIVELATORE ANTINTRUSIONE
	BADENIA ANTINTRUSIONE (INTERNA - ESTERNA)		PUNTO CONTATTO MAGNETICO